



Gildandi aðalskipulag (Sveitafélagsuppráttur) frá maí 2015, mkv. 1:50.000



Tillaga að breytingu á aðalskipulagi (Sveitafélagsuppráttur) í mars 2021, mkv. 1:50.000



Gildandi aðalskipulag (Þéttbýlisuppráttur) frá maí 2015, mkv. 1:10.000

SKÝRINGAR

LANDNOTKUN

- MÖRK SKIPULAGSSVÆÐIS
- MÖRK ÞÉTTBÝLIS
- MÖRK SVÆÐISSKIPULAGS MIÐHÁLENDISINS 2015
- ÞJÓÐLENDULÍNA
- MÖRK SÉRUPPRÁTTAR
- ÍBÚÐARBYGGÐ
- MIÐSVÆÐI
- VERSLUN OG ÞJÓNUSTA
- SAMFÉLAGSÞJÓNUSTA
- ATHAFNARSVÆÐI
- IÐNAÐARSVÆÐI
- EFNISTÖKU- OG EFNISLOSUNARSVÆÐI
- FRÍSTUNDAHYGGÐ
- STÖK FRÍSTUNDAHÚS
- AFÞREYINGAR- OG FERÐAMANNASVÆÐI
- ÍÞRÓTTASVÆÐI
- KIRKJUGARÐAR OG GRAFREITIR
- FLUGVELLIR
- SKÓGRÆKTAR OG LANDGRÆÐSLUSVÆÐI
- OPIÐ SVÆÐI
- LANDBÚNAÐARSVÆÐI
- LANDBÚNAÐARSVÆÐI -TUN
- LANDBÚNAÐARLAND
- ÖBYGGT SVÆÐI
- VÖTN, ÁR OG SJÓR
- VATNSBÓL
- KATLA JARÐVANGUR

VERNDARSVÆÐI

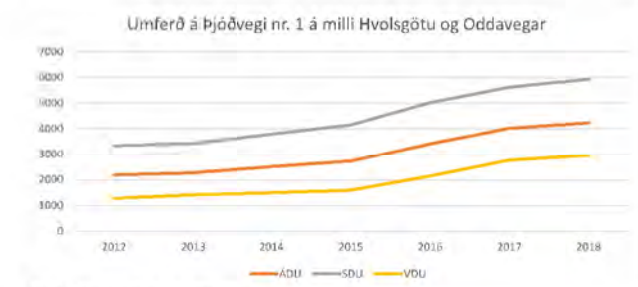
- FRÍÐLÝST SVÆÐI
- HVERFISVERND
- MINJAVERNÐ -FRÍÐLÝST
- MINJAVERNÐ -BÚSETUNIN
- SAMGÖNGUR OG VEITUR
- STOFNVEGIR
- TENGIVEGIR
- HÉRADSVEGIR
- LANDSVEGIR
- AÐRIR VEGIR
- VARNARGARÐAR
- MEGIN REIDLEIÐIR
- MEGIN GÖNGULEIÐIR
- VATNSVEITA
- HITAVEITA
- RAFVEITA
- RAFVEITA -LOFTLÍNA
- RAFVEITA -JÖRÐU
- FJARSKIPTI
- MÖRK BREYTINGAR

GREINARGERÐ

Í vinnu er breyting á Aðalskipulagi Rangárbings eystra 2012-2024. Breytingin nær bæði til sveitarfélagsuppráttar og þéttbýlisuppráttar og tóflu í greinargerð um tengivegi í sveitarfélaginu.

Markmið
Meginmarkmið skipulagsins er að skilgreina nýjan veg, hringveg og undirveg sem mun tengja betur býllina og þéttbýlið, auka umferðaröryggi, hægja og létta á umferð um þjóðveg 1 sem liggur í gegnum þéttbýlið.

Forsendur
Íbúðarbrun
Í Rangárbingi eystra hefur orðið þó nokkur fólksfjöldun og á 3 ársfjórðungi 2018 voru íbúar 1900 en í öpa um íbúðarlíða í gildandi aðalskipulagi kemur fram að áætlaður fjöldi, miðað við miðspá landsmeðabáts Hagstofunnar, árið 2024 séu 1930 íbúar.



Mýnd 1. Drögm umferðar frá 2012-2018.

Umferð
Eins og sjá má á línuritinu hér að ofan þá hefur umferð aukist talsvert á milli Hvalsýðullar og Oddavegar og þeim mun meira inni í þéttbýlinu sjálfu en árið 2012 var árdagsumferð ríflega 2000 bílar á sólarhring en árið 2018 var taldur hvernig 4200 bílar á sólarhring. Til þess að létta á umferðinni um Hvalsýðull og tengja einnig betur norðurhluta þéttbýlisins sem og framfarir íþróttasvæði þá er lagt til að gerður verður nýr vegur sem tengir saman þjóðveginn og Nýbýlaveg.

Staðhættir og veðurfar
Skipulagssvæðið er í dag að öbyggð svæði en einnig hefur verið talsvert skógrækt innan skipulagssvæðisins. Landið er flatt og nokkuð opið fyrir norðlægum vindum. Samkvæmt vistgerðarkorti Náttúrufræðistofnunar Íslands þá nær ný veglína fyrir svæði sem skilgreint er sem skógrækt og tun og akurlendi. Suðurlandsundirlendi er skilgreint sem mikilvægt fuglasvæði en um það segir á staðreyndasíðu Náttúrufræðistofnunar Íslands:

Suðurlandsundirlendi, frá Markarfiði vestur að Hellsheði er afar gróskumíkið og fjölbreytt, þrátt fyrir að mest allu vatlendi hafi verið spilt með framræslu (Þóra Ellen Þórhallsdóttir o.fl. 1998). Á svæðinu er mikið fuglalíf (Einar Ó. Þorliefsson 1995, 1996), m.a. afar þjött varp ymissa vafsluga eins og spá, þorbakans, stela og tjóts (Eilíf Jóhannsdóttir o.fl. 2014). Farfuglar dvelja þar hjónum saman var og haust og eins er tölvert fuglalíf á vetrum við auðar dr og vötn og hin síðari ár á kornakrum. Suðurlandsundirlendi hefur alþjóðlega þýðingu sem varpland fyrir himbrina (11 ódu), óft (gróflaga áætlað um 400 pör og skúm [178 pör] og á fartaða fyrir óft [11.052 fuglar] heibogans [25.000 fuglar], klesgas [6.158 fuglar] og grópas [40.234 fuglar]).



Mýnd 1. Vistgerðarkort Náttúrufræðistofnunar Íslands.

Minjar
Í tengslum við deiliskipulag fyrir Ötanbyggðaveg var farið í fornleifaskráningu fyrir svæðið sem gerð var sumarið 2020. Samkvæmt skráningunni voru skráðar 13 minjar innan skipulagssvæðisins sem allar voru metnar í hausti vegna framvæðingaráttar. Minjar eru allar á svæði sem tilheyrði jörðinni Stórolfsvöli en þar eru t.a.m. átta tölfró og þrjár þústir, allar tengdar sauðfjárhaldi.

Tengsl við aðrar áætlanir
Landskipulag
Sjálfrættar samgöngur Skipulagsráðgjafar felur í sér samþætta stefnu um byggðarbrunir í þéttbýli og dreifibýli með áherslu á greiðar, öruggar og vistvænar samgöngur og fjölbreyttan ferðamáta.

2.6.1 Samgöngur innan vinnusvæðis Skipulagsráðgjafar sveitarfélaga stuðla á greiðum samgöngum innan skilgreindra vinnusvæðna og þjónustusvæðna meginkjarna, með styrkingu byggjar að leiðarljósi.

Aðalskipulag Rangárbings eystra 2012-2024
Í meginmarkmiðum aðalskipulagsins kemur fram:
3.4 SAMGÖNGU- OG ÞJÓNUSTUKERFI
Lagið skal áhersla á bættar samgöngur í sveitarfélaginu öllu.
• Þjóðvegur nr. 1 liggur áfram um þéttbýlið á Hvalsýðull. Unnið verður í samráði við Vegagerðina að endurbótum á umhverfi vegarinnar sem bæði taki mið af stöðu hans í miðbæ: Hvalsýðullar og hlutverki sem stofnbrautar.

Áætlunin stýður þau meginmarkmið sem sett eru fram í aðalskipulaginu en gera þarf breytingu á Aðalskipulagi Rangárbings eystra 2012-2024 til samræmis við deiliskipulag þetta.

Breytingar á aðalskipulagi
Breytingar á sveitarfélagsuppráttar og þéttbýlisuppráttar fela í sér að settar inn á uppráttar annars vegar sveitarfélagsuppráttar og hins vegar þéttbýlisuppráttar.
Gert er einnig ráð fyrir hringtorgi við Suðurlandsveg en það er ekki skilgreint sérstaklega á uppráttar aðalskipulagsins. Undirgöng verða einnig fyrir bestamenn norðan við hringtorg.

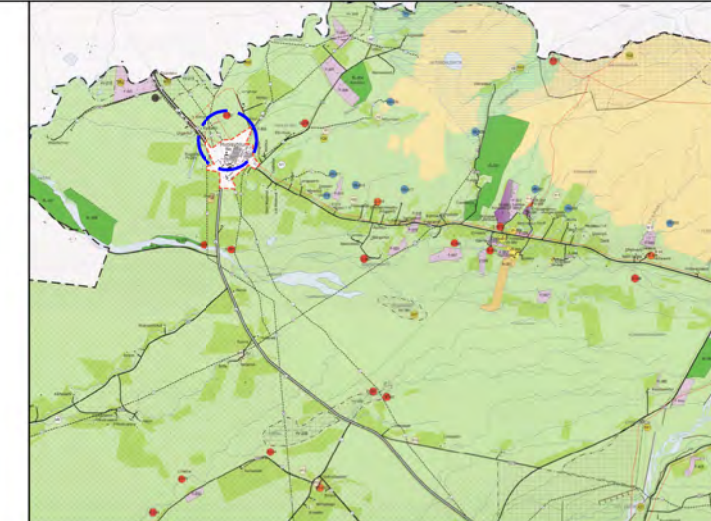
Áhrifamat
Framkvæmdin fellur undir 1. viðauka laga um mat á umhverfisáhrifum nr. 106/2000, 18.10.10. þar sem segir að nýr vegur og endurbætur vegna sem ekki eru tilgreindir í töluhlá 10.07, 10.08 eða 10.09 falli í flokk C. Í flokki C eru tilgreindir þær framkvæmdir sem kunna að hafa í för með sér umtalsverð umhverfisáhrif og með þeim er hverju tilvik með tilliti til eðlis, umfangs og staðsetningar hvort háðar skuli mat á umhverfisáhrifum. Viðmiðunir við mat á framkvæmdum eru tilgreindar í 2. viðauka sömu laga en framkvæmdin fellur ekki undir öðra hefur áhrif á þá líði sem tilgreindir eru þar.

Helstu umhverfisáhrif nýrra vegteginga og hringtorga eru á umferðaröryggi og á landnýtingu. Umferðaröryggi eykst þar sem dreigið er úr hraða þó nokkuð áður en komið er að þéttbýlinu auk þess sem umferð er dreift með nýjum Ötanbyggðavegi. Göngu og reidvegur þessa þjóðveg á tveimur örmum en einnig er gert ráð fyrir undirgöngum fyrir reidvef norðan við hringtorgið. Landnýting breytist á því svæði sem fellur undir vegtæði hringtorgsins og breiðkun vega að hringtorginu og innan veghelgunarsvæðis.

Við vinnu aðalskipulagsbreytingar sem og við vinnu deiliskipulags sem unnið er samhlíða var horft til gildandi aðalskipulags sem er rúverandi ástand sem valkost og þýkir á kostur ekki raunhæfur til samanburðar. Aðrir kostir sem skoðaðir voru voru smávægilegir tilfæringar á veglinnu til þess að raska skráðum fornleifum sem minnst og til þess að ná að fella veglína að landslagi á sem bestan hátt.

Samráð
Hugmyndir og tillögur voru kynntar yfirvöldum og hagsmunaaðilum með auglýsingu og kynningu í samræmi við ákvæði skipulagslaga.
Helstu umsagnaráðilar voru:

- Skipulagsstofnun
- Minjastofnun Íslands
- Vegagerðin
- Landsnet
- Rarik



Gildandi Aðalskipulag frá 2015
Mkv. 1:250.000

Aðalskipulagsbreyting þessi sem auglýst hefur verið skv. 31. gr. skipulagslaga nr. 123/2010 var samþykkt í sveitarstjórn þann _____ 20__.

Aðalskipulagsbreytingin var staðfest af Skipulagsstofnun þann _____ 20__.

Auglýsing um gildistöku aðalskipulagsbreytingar var birt í B-deild Stjórnartíðinda þann _____ 20__.

BR. DAGS: BREYTING REYN. TEIKN.

ADALSKIPULAG RANGÁRÞINGS EYSTRA 2012-2024
VERKAUPL. - HEIMLISFANG - SMÍ

LANDMÖTUN FIMBRARÖR 12 - 200 KÓPAVOGUR - S. 575 5300 - KT. 561204-2760 - NETT: landmotun@landmotun.is

BREYTING Á ADALSKIPULAGI SVEITAFÉLAGSUPPRÁTTUR - ÞÉTTBÝLISUPPRÁTTUR

SKIPULAG ÖÖG SAMÞYKKT
TEKNAÐ: BMR KT.
KVARD: 1:50.000 - 1:10.000 - A2 KÓPAVOGUR DAGS: 10.03.2021
VERNR: TEIKN NR. BR.

8613-SA1903 00